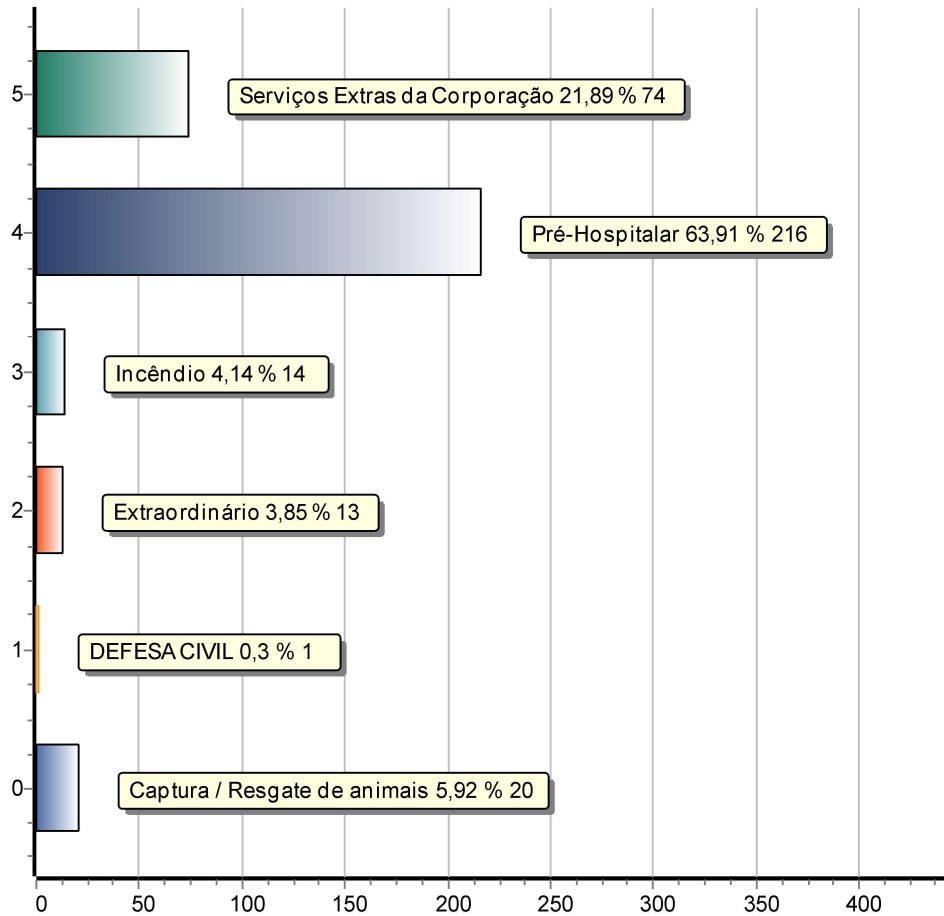


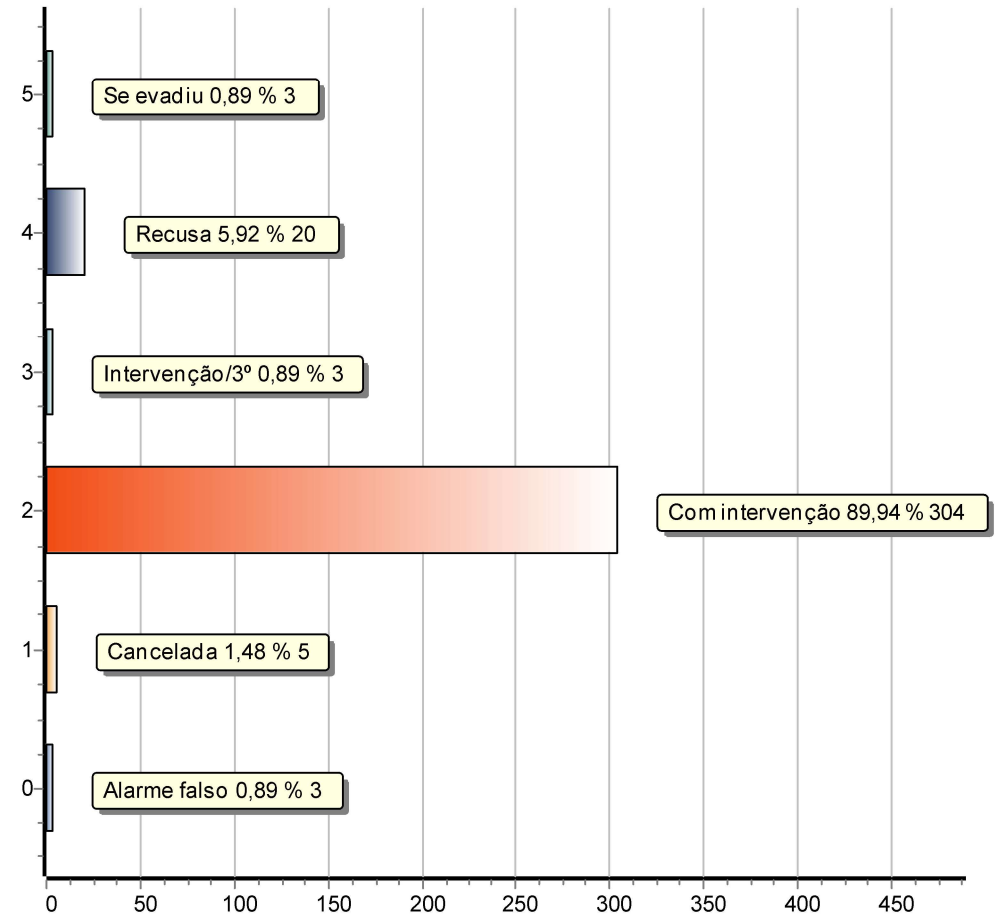


CENTRAL DE OPERAÇÕES - Quadro Estatístico de Atendimento à Ocorrências
Referentes a Novembro de 2.025
- todos os tipos de ocorrências - inclusive as canceladas -

CATEGORIAS
DE
OCORRÊNCIAS



SITUAÇÕES
DAS
OCORRÊNCIAS





CENTRAL DE OPERAÇÕES - Quadro Estatístico de Atendimento à Ocorrências

Referentes a Novembro de 2.025

- todos os tipos de ocorrências - inclusive as canceladas -

<u>Categoria</u>	<u>Tipo</u>	<u>Quantidade</u>
Captura / Resgate de animais	Domésticos	5
Captura / Resgate de animais	Silvestre	15
DEFESA CIVIL	Deslocamento	1
Extraordinário	Diversos	9
Extraordinário	Eventos adversos da natureza	3
Extraordinário	TRANSFERENCIA HOSPITALAR	1
Incêndio	Edificações	4
Incêndio	Matas / Vegetação	8
Incêndio	Veicular	2
Pré-Hospitalar	Acidente com Animais	1
Pré-Hospitalar	Acidente de Percurso	3
Pré-Hospitalar	Acidente de Trabalho	5
Pré-Hospitalar	Acidente de Trânsito	33
Pré-Hospitalar	Acidente Domésticos	13
Pré-Hospitalar	Acidentes em Ambiente Escolar	5
Pré-Hospitalar	Agressão	4
Pré-Hospitalar	Auxílios (transporte / Evento)	2
Pré-Hospitalar	Clínico	140
Pré-Hospitalar	Obstétrico	1
Pré-Hospitalar	OVACE - Engasgamento	1
Pré-Hospitalar	Surto Psicótico	7
Pré-Hospitalar	Tentativa de suicídio	1
Serviços Extras da Corporação	Administrativo	19
Serviços Extras da Corporação	Operacional	54
Serviços Extras da Corporação	Palestra / Treinamento	1
Total de ocorrências:		338